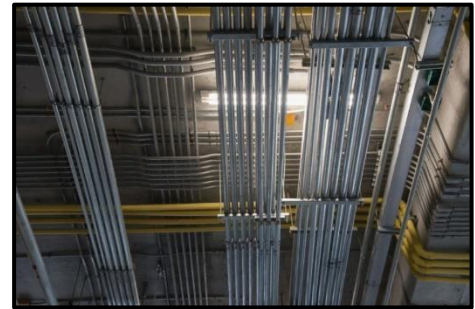


## UNION CONDUIT EMT – ZINC 1"

### ✦ DESCRIPCIÓN:

Se usa para unir dos tramos de tubos metálicos eléctricos, así como para empalmar dos tubos EMT o un tubo EMT a un codo EMT.

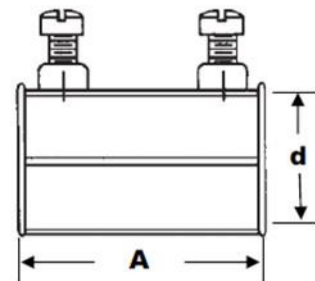


### ✦ CARACTERISTICAS CONSTRUCTIVAS

- ✦ UL No : E358076
- ✦ Material : Fundido a presión de Zinc

### ✦ DETALLE DEL PRODUCTO:

Código del Producto	Tamaño	Dimensiones (in)	
		A	d
SSCP-100	1"	1.969	1.181



### ✦ IMAGEN DEL PRODUCTO:

